

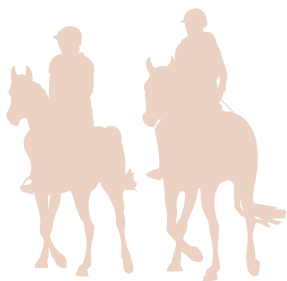
A ne pas manquer sur votre parcours...



Envol au viaduc de la Souleuvre

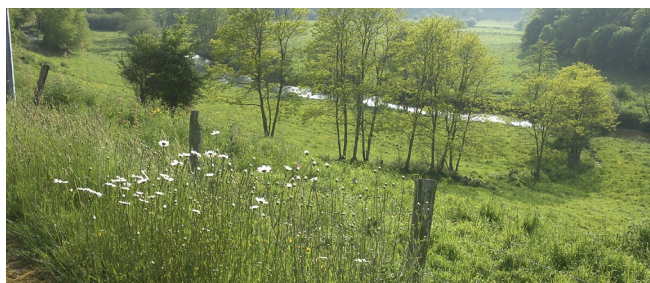
En plongeant vers la vallée de la Souleuvre à travers des chemins typiques, quelques cris vous préviendront de l'arrivée au Viaduc de la Souleuvre, haut lieu du sport extrême en Europe. Tyrolienne, balançoire géante ou saut à l'élastique sont autant de sensations proposées sur cet ancien édifice de 61 mètres de hauteur et édifié selon les procédés de Gustave Eiffel.

A l'ouest de Campeaux, l'itinéraire longe les méandres de la Vire par des chemins escarpés. Les gorges de la Vire s'offrent à vous. Une pause aux églises de Malloué (17^{ème} siècle) ou de Pleines-œuvres (16^{ème} siècle) situées sur un promontoire rocheux s'impose pour profiter du paysage d'une grande variété : les plateaux de granit alternent avec les vallées creusées par le schiste, offrant ainsi une succession contrastée de collines boisées, aplombs rocheux, prés, vallées encaissées...



Les infos sur votre parcours...

Liste des vétérinaires, maréchaux ferrants...
Voir fiche jointe "CONTACTS UTILES"



Office de Tourisme
Office de Tourisme du Bocage Normand
Square de la Résistance
14500 VIRE
Tél. 02 31 66 28 50
www.bocage-normand.com

LA NORMANDIE À CHEVAL

PARCOURIR des sentiers... PRESTIGIEUX

... Épiques

... Divins



Pour préparer votre randonnée équestre et votre séjour :

www.normandie-cote-nature.com
www.chevalnormandie.com

COMITÉ RÉGIONAL DE TOURISME DE NORMANDIE
14, rue Charles Corbeau
27000 ÉVREUX
www.normandie-tourisme.fr



COMITÉ RÉGIONAL DE TOURISME EQUESTRE
Maison du Cheval
6, av. Maréchal Montgomery
14000 CAEN
www.chevalnormandie.com



LA NORMANDIE
DES SENTIERS PRESTIGIEUX À CHEVAL



© Photos : OT du Bocage Virois - OT du Bocage Normand - A. Cheveau - J.P. Morier (2016) - X



LA RANDO
DES HARAS NATIONAUX

Bény-Bocage ← 22 km → Pont-Farcy

Tronçon 1 Bény-Bocage
10 km Campeaux
Tronçon 2 Campeaux
12 km Pont-Farcy



Céation - Agence de Tourisme Équestre



Étape
N°7





Étape N°7

1er Tronçon

DISTANCE 10 km

Randonnée équestre LA RANDO DES HARAS NATIONAUX



Bény-Bocage → Campeaux

Légende

TRACÉS

- Itinéraire
- Vigilance

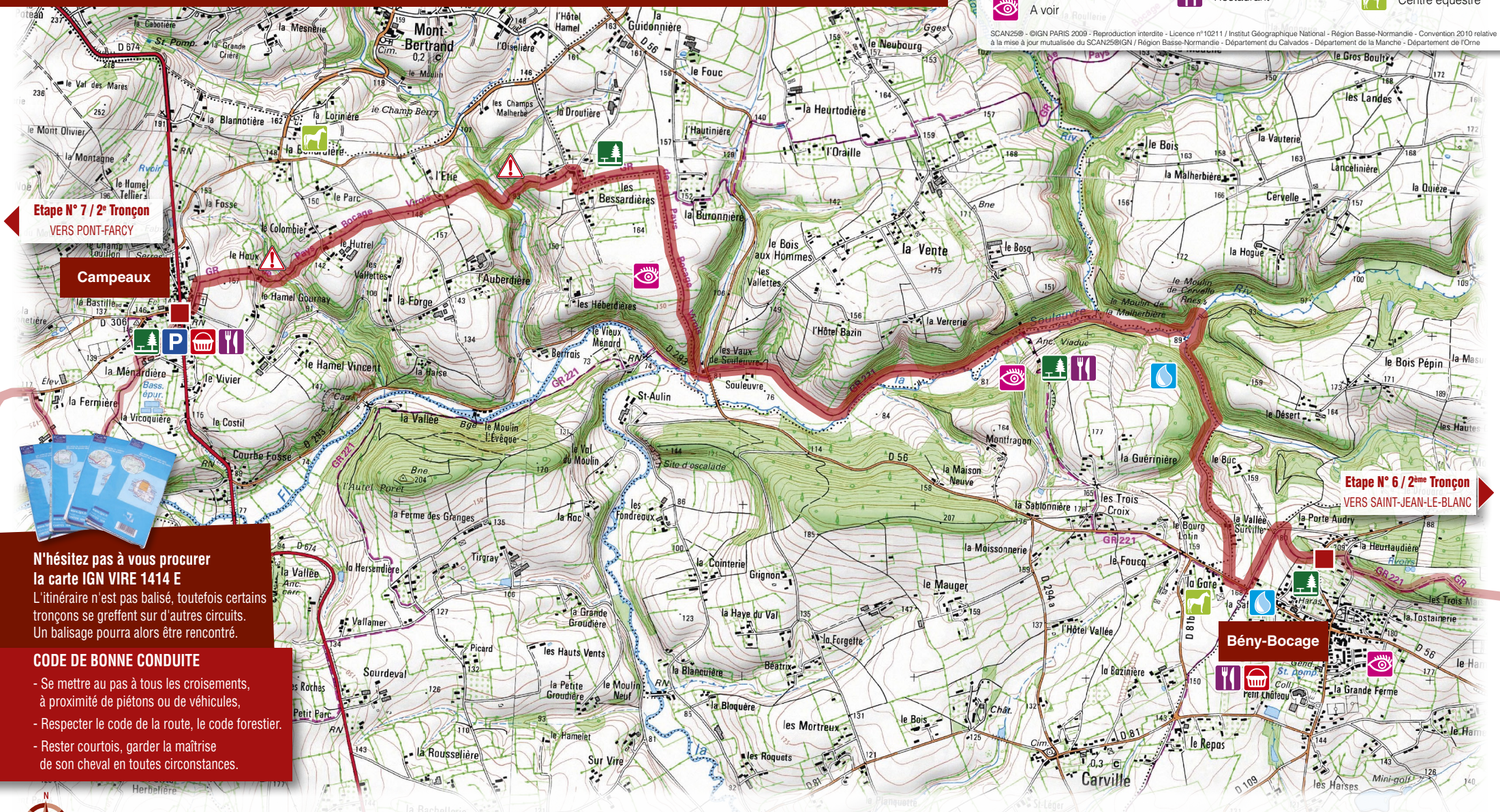
DÉCOUVERTES

- A voir

SERVICES

- Office de tourisme
- Parking / Accès vans
- Aire de pique-nique
- Restaurant
- Commerce
- Accueil cheval
- Point d'eau
- Point d'attache
- Centre équestre

SCAN25® - ©IGN PARIS 2009 - Reproduction interdite - Licence n° 10211 / Institut Géographique National - Région Basse-Normandie - Convention 2010 relative à la mise à jour mutualisée du SCAN25®/IGN / Région Basse-Normandie - Département du Calvados - Département de la Manche - Département de l'Orne



Étape N° 7 / 2^e Tronçon

VERS PONT-FARCY

Campeaux

Étape N° 6 / 2^e Tronçon

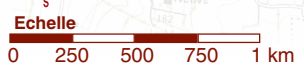
VERS SAINT-JEAN-LE-BLANC

N'hésitez pas à vous procurer la carte IGN VIRE 1414 E

L'itinéraire n'est pas balisé, toutefois certains tronçons se greffent sur d'autres circuits. Un balisage pourra alors être rencontré.

CODE DE BONNE CONDUITE

- Se mettre au pas à tous les croisements, à proximité de piétons ou de véhicules,
- Respecter le code de la route, le code forestier.
- Rester courtois, garder la maîtrise de son cheval en toutes circonstances.



BÉNY-BOCAGE

La Guérierière

Ancien Viaduc

Les Bessardières

CAMPEAUX

2 km

2 km

3,5 km

2,5 km



Étape N°7

2ème Tronçon

DISTANCE 12 km

Randonnée équestre LA RANDO DES HARAS NATIONAUX



Campeaux → Pont-Farcy

Légende

TRACÉS

- Itinéraire
- Vigilance

DÉCOUVERTES

- A voir

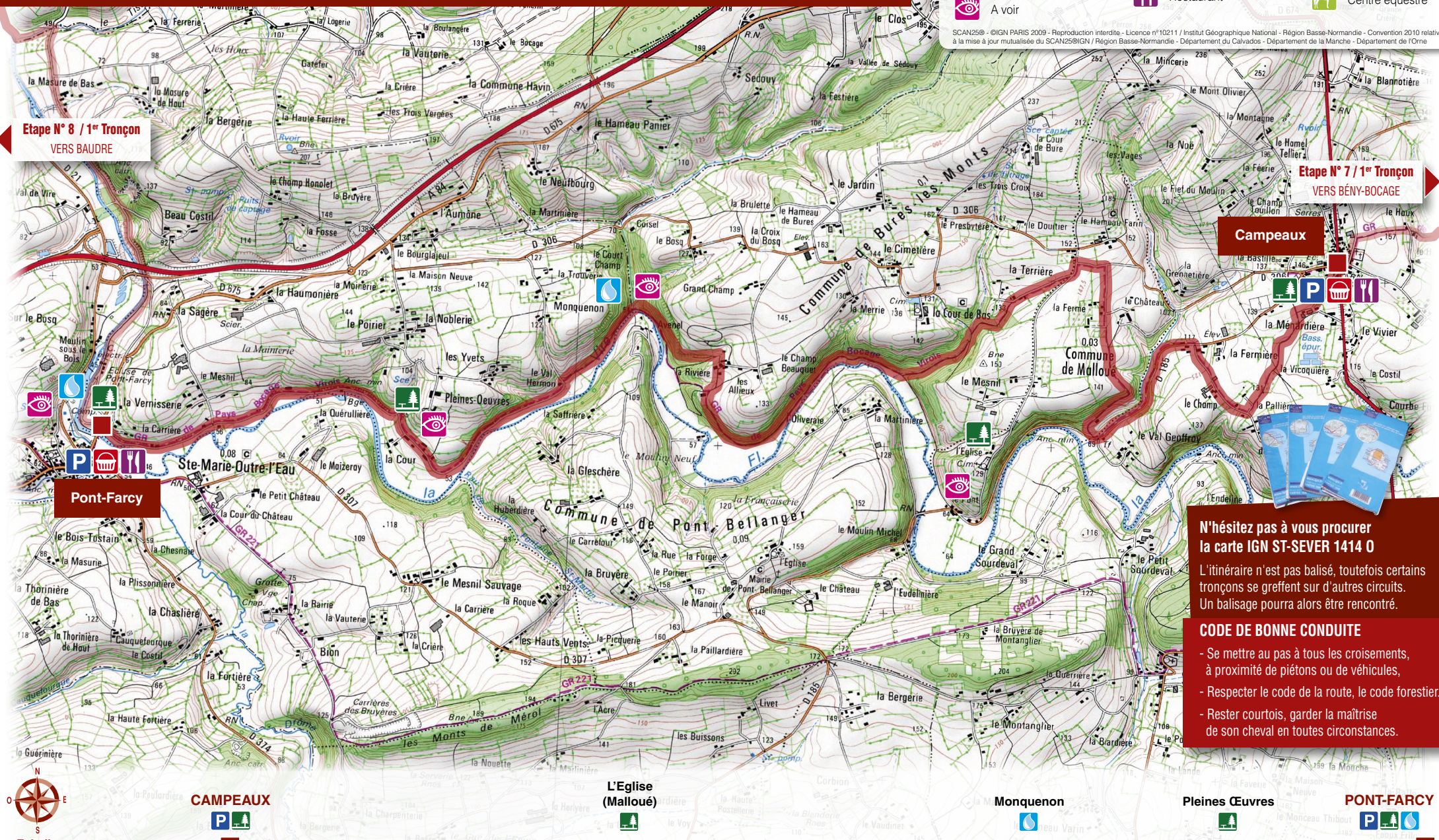
SERVICES

- Office de tourisme
- Parking / Accès vans
- Aire de pique-nique
- Restaurant
- Commerce
- Accueil cheval
- Point d'eau
- Point d'attache
- Centre équestre

SCAN25® - ©IGN PARIS 2009 - Reproduction interdite - Licence n° 10211 / Institut Géographique National - Région Basse-Normandie - Convention 2010 relative à la mise à jour mutualisée du SCAN25®/IGN / Région Basse-Normandie - Département du Calvados - Département de la Manche - Département de l'Orne

Étape N° 8 / 1er Tronçon
VERS BAUDRE

Étape N° 7 / 1er Tronçon
VERS BÉNY-BOCAGE

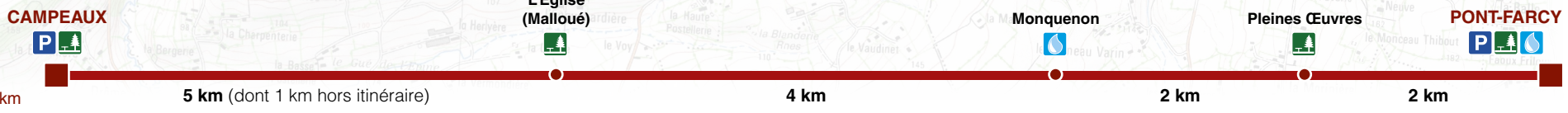
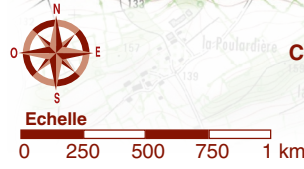


N'hésitez pas à vous procurer la carte IGN ST-SEVER 1414 0

L'itinéraire n'est pas balisé, toutefois certains tronçons se greffent sur d'autres circuits. Un balisage pourra alors être rencontré.

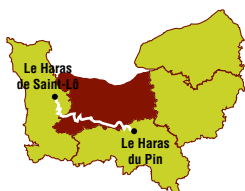
CODE DE BONNE CONDUITE

- Se mettre au pas à tous les croisements, à proximité de piétons ou de véhicules,
- Respecter le code de la route, le code forestier.
- Rester courtois, garder la maîtrise de son cheval en toutes circonstances.





Liste des vétérinaires équin et des maréchaux-ferrants dans le **Calvados**



Vétérinaires équins

Liste des Cabinets vétérinaires dans un couloir de part et d'autre de l'itinéraire de 30 Km, dans lesquels exerce un vétérinaire équin.

Autre contact :

le RESPE

(Réseau Epidémiologie Surveillance en Pathologie Equine) :

en semaine de 8h30/12h

et 14h/18h au 02 31 57 24 88

**BERGHE/
DAL MASSO/
MASSOZ**

14350 Beaulieu

Tél. 02 31 67 98 98

Maréchaux-ferrants

GAINARD Vincent

14710 Aignerville
Tél. 02 31 21 74 15

GOUYA Anthony

14610 Anguerny
Tél. 02 31 85 30 69 /
09 63 43 70 98

LETELLIER David

14340 Beaufour
Tél. 02 31 65 26 97

LEDUC Vincent

14140 Bellou
Port. 06 60 36 74 00

DE JÉSUS REIS Dimitri

14430 Beuvron-en-Auge
Port. 06 60 44 90 09

ANTOINE Stéphane

14000 Caen
Port. 06 12 93 78 13

DUBUIS Michel-Fabien

14240 Cahagnes
Port. 06 17 23 43 91

CARRE-PISTOLET Pierre

14340 Cambremer
Port. 06 08 30 47 63

DAVAL Eddy

14880 Colleville-Montgomery
Tél. 02 31 96 28 97

AUBREE Nicolas

14610 Colomby-sur-Thaon
Port. 06 71 82 17 66

DU BOSQ Marc

14520 Commes
Port. 06 15 32 48 92

LALLOZ MARÉCHALERIE

14540 Conteville
Port. 06 86 06 41 45
Tél. 02 31 39 20 94

LE BARBIER Hervé

14130 Coquainvilliers
Tél. 02 31 62 59 39

NAIS Alexandre

14340 Crêvecoeur-en-Auge
Port. 06 74 74 47 60

**MARÉCHALERIE
CANTREL SARL**

14430 Danestal
Tél. 02 31 79 10 38/
09 79 16 91 21

PARIS Pierre

14160 Dives-sur-Mer
Port. 06 71 47 55 46
Tél. 02 31 28 67 62

DEQUAINDRY Gabriel

14210 Evrecy
Port. 06 74 33 57 79

LOISON Philippe

14700 Falaise
Port. 06 86 64 92 46
Tél. 02 31 40 03 62

DA SILVA RODRIGUES

Sandra

14100 Hermival-les-Vaux
Port. 06 23 91 15 61

LEGUAY Didier

14260 Jurques
Tél. 02 31 77 93 66

RESTOUT Didier

14570 La Villette
Tél. 02 31 69 64 92

GAREY André

14130 Le Breuil-en-Auge
Port. 06 34 64 94 98
Tél. 02 31 64 66 85

LEMENAND Stéphane

14130 Le Breuil-en-Auge
Tél. 02 31 64 26 39 /
09 65 21 85 60

TOURNEUX Joel

14330 Le Molay-Littry
Tél. 02 31 22 93 44

COSNEFROY Jean-Yves

14340 Le Pré-d'Auge
Tél. 02 31 63 71 07

HAUBERT Guillaume

14140 Les Autels-St-Bazile
Port. 06 31 29 26 63

SAUSSEY Paul

14250 Lingevres
Tél. 02 31 80 89 28

LAINÉ Angélique

14130 Manneville-la-Pipard
Port. 06 87 09 36 47

LESCARMONTIER Jérémy

14620 Norrey-en-Auge
Port. 06 29 50 22 96

GOSSELIN Boris

14150 Ouistreham
Port. 06 74 81 48 65

DUCLOS Nicolas

14340 Roquebaignarde
Port. 06 86 70 19 53

LANGHENDRIES Eric

14130 St-André-d'Hébertot
Tél. 02 31 64 87 86

MARÉCHALERIE SERVICE

14130 St-Gatien-des-Bois
Port. 06 80 25 27 31

PLAINE David

14280 St-Germain-la-Blancheherbe
Port. 06 87 72 34 42

ROUSSELLE David

14670 St-Pierre-du-Jonquet
Port. 06 81 41 03 31

MARÉCHALERIE

LUC LEROY

14190 St-Sylvain
Port. 06 84 23 74 70
Tél. 02 31 78 18 26

CHOUET Alain

14140 Ste-Marguerite-de-Viette
Tél. 02 31 20 56 76

GIRET Raphaël

14800 Touques
Port. 06 72 08 59 52
Tél. 02 31 98 55 57

ROUX Jérémy

14800 Touques
Port. 06 87 01 17 42

BELHOSTE Philippe

14130 Tourville-en-Auge
Port. 06 07 17 80 28
Tél. 02 31 64 60 05

QUESNEL Christophe

14270 Vieux-Fumé
Port. 06 11 38 76 88
Tél. 02 31 20 30 73

LE MAZIER Hugues

14310 Villers-Bocage
Port. 06 75 73 20 62